

介護事業所向け BCP(業務継続計画)作成の進め方

Part-1 BCP作成の基本的な手順

一般社団法人 中部産業連盟

主任コンサルタント 前田 和彦

介護BCP作成の動画の全体像

BCP作成の解説動画は、大きく4つの部分からなる。

Part-1 BCP作成の基本的な手順

Part-2 感染症BCPの作成

Part-3 自然災害BCPの作成

Part-4 BCPを有効にする訓練

本動画の目次

Part-1 BCP作成の基本的な手順

1. BCP(業務継続計画)とは何か？
2. BCP作成の体制
3. BCP作成に必要な情報・資料
4. BCPの基本的な構成
5. ひな形の使い方

Part-1 BCP作成の基本的な手順

1. BCP(業務継続計画)とは何か？

詳しく知りたい方は、
「厚生労働省 介護BCP作成研修」と検索。
「1:BCPとは」の動画、資料を視聴

1. 1 BCP(業務継続計画)とは？

➤ 日本政府(内閣府)のBCPの定義

大地震等の自然災害、感染症のまん延、テロ等の事件、大事故、サプライチェーン(供給網)の途絶、突発的な経営環境の変化など不測の事態が発生しても、**重要な事業を中断させない**、または**中断しても可能な限り短い期間で復旧させる**ための**方針、体制、手順**等を示した計画のことを**事業継続計画(Business Continuity Plan、BCP)**と呼ぶ。

よくある
質問



一般には、BCPを「**事業**」継続計画と呼んでいる。
介護・福祉では、BCPを「**業務**」継続計画と呼んでいる。

1. 2 BCP作成の義務化

令和3年度の介護報酬改定においてBCP作成が義務化 3年間の経過措置(2024年3月末まで)



各サービス毎に「運営基準」に記載 → 介護サービス毎の作成が必要
→ 最悪の場合、指定取消処分

※法人本体のBCPは義務ではないが、作成が望ましい

運営基準の記載内容

(1) 感染症、自然災害の両方のBCPを作成

(2) 研修、訓練(シミュレーション)の定期的な実施

入所系 : 年2回の研修、年2回の訓練

通所系、訪問系 : 年1回の研修、年1回の訓練



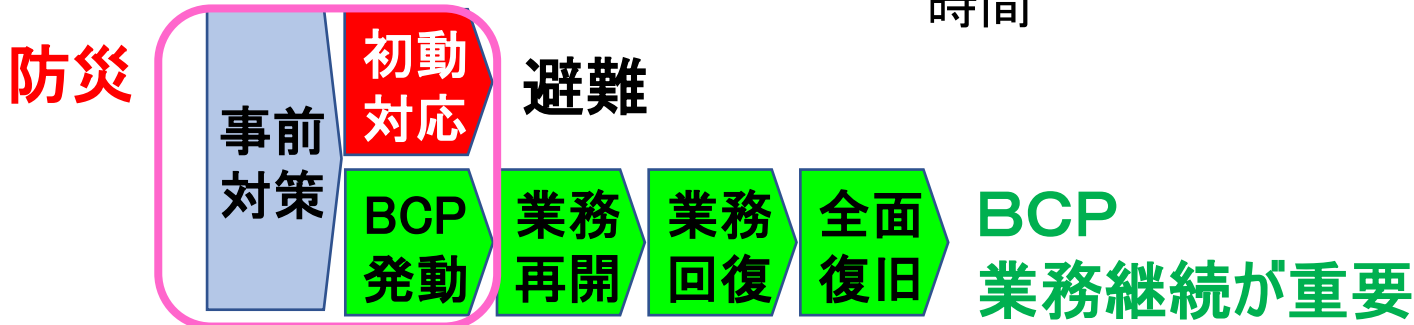
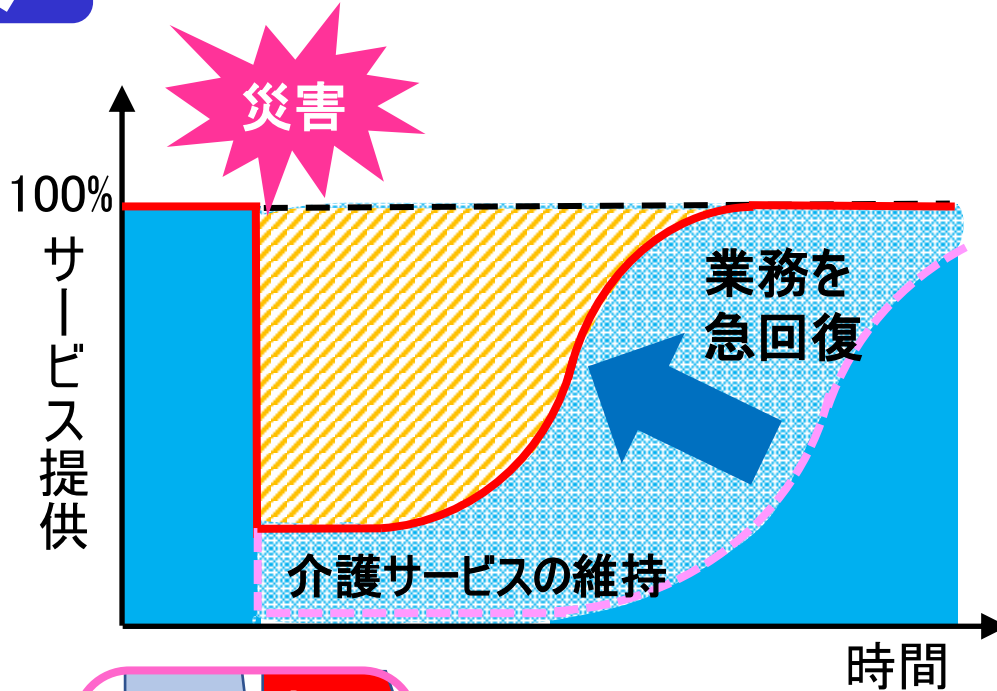
BCPを作って終わりではない。研修・訓練まで行うには、1年程度かかる

1.3 防災計画とBCPの違い

BCPは、防災計画の上に成り立つ



防災計画=BCP ではない！



1. 4 BCPの必要性

発生する状況を想定し、準備・対策を考える

想定：大勢の職員が出勤できない

- ・地震で公共交通機関が不通、道路・橋が損壊
- ・感染症で自宅待機

サービスを継続するために、

- (1) 業務に優先度を付ける。一部のサービスの休止
- (2) 普段と違う業務ができるようにマニュアルを整備、職員全員に教育を実施する
- (3) 代替えの方法を準備する。例、非常食を利用する
- (4) 応援者の手配など



自然災害は地震だけではない。津波、洪水、土砂災害、高潮、
ため池決壊、火山噴火、雪害など

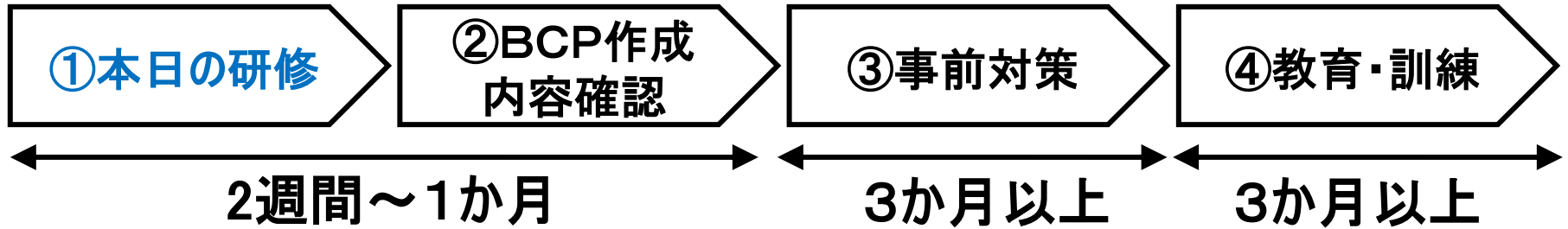
Part-1 BCP作成の基本的な手順

2. BCP作成の体制

できれば複数名で作るのが良い

2. 1 BCP作成の手順と体制

BCP作成手順



①BCP作成の基本を理解

②担当者を決め、BCPを作成
関係者で内容を確認

③事前対策
・機器・備蓄品の購入・整備
・関連マニュアル等の整備

④職員への教育、訓練を実施



教育・訓練まで1年程度

入所系の場合

管理者、介護、看護、食事など



できれば複数名で作成

2.2 法人と事業所

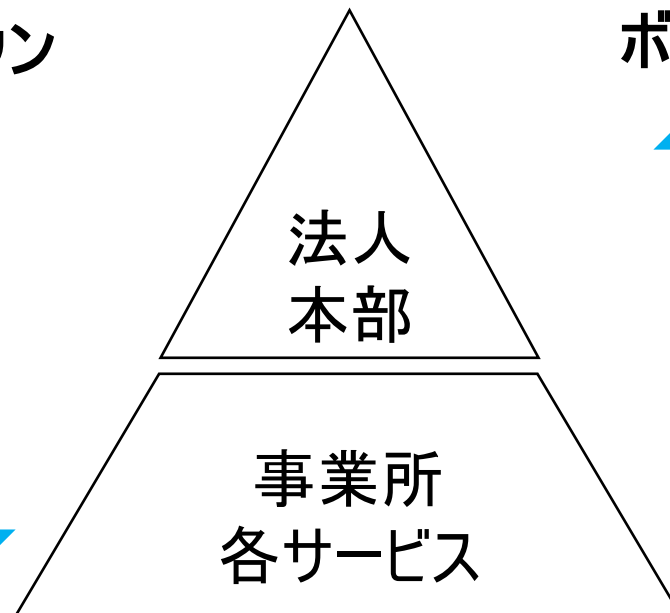
BCP作成手順



現場で使えるように、見直しが重要

- (1) 法人本部で全事業所・全サービスの共通のBCPを作成
→ 各事業所、サービスに合わせ見直す
- (2) 各事業所、サービスでBCPを作成
→ 事業所、サービスで難しい点を法人本部が支援

トップダウン



ボトムアップ



Part-1 BCP作成の基本的な手順

3. BCP作成に必要な情報・資料

厚生労働省のホームページからダウンロード

3. 1 厚労省の資料を利用

令和2年度 業務継続ガイドライン
 新型コロナウイルス、自然災害

今回使用する資料

(1) ガイドライン(解説書)

(2) ひな形+様式集

(令和3年版、例示入り)



「厚生労働省 介護BCP作成研修」と検索
 または中産連のホームページのリンクから移動

例示入りひな形は全5種類

類型	感染症	自然災害	
入所	①入所系	④共通	
通所	②通所系		⑤サービス固有・・・通所
訪問	③訪問系		⑤サービス固有・・・訪問 ⑤サービス固有・・・居宅介護支援

⑤サービス固有は、④共通の中に追加

Part-1 BCP作成の基本的な手順

4. BCPの基本的な構成

BCP作成の全的な流れを理解

4. 1 BCPの基本構成

感染症BCPと自然災害BCPは、基本、同じ構成

黄色の背景
重要な解説

BCP基本構成	感染症BCP	自然災害BCP
1. 総則 (基本方針)	1. 総則	1. 総論
2. 事前準備	2. 平常時の対応	2. 平常時の対応
		3. 緊急時の対応(前) 3. 1 ~ 3. 4
3. 初動対応	3. 初動対応	3. 緊急時の対応(中) 3. 5 ~ 3. 7
	休業の検討 (通所系のみ)	
4. 業務継続	4. 感染拡大 防止体制の確立	3. 緊急時の対応(後) 3. 8 ~ 3. 10
		4. 他施設との連携
		5. 地域との連携

防災計画、
避難計画

4. 2 自然災害BCP(共通)の目次

章節の体系。緊急時の対応を3つに分割

ひな形のページ
番号

1.	総論	1	3.	緊急時の対応	9
1.1	基本方針	1	3.1	BCPの発動基準	9
	全体像	1	3.2	行動基準	9
1.2	推進体制	1	3.3	対応体制	9
1.3	リスクの把握	1	3.4	対応拠点	9
1.4	優先業務の選定	2	3.5	安否確認	10
1.5	研修・訓練の実施、 BCPの検証・見直し	3	3.6	職員の参集基準	10
2.	平常時の対応	4	3.7	施設内外での避難場所・避難方法	11
2.1	建物・設備の安全対策	4	3.8	重要業務の継続	12
2.2	電気が止まった場合の対策	5	3.9	職員の管理	12
2.3	ガスが止まった場合の対策	5	3.10	復旧対応	12
2.4	水道が止まった場合の対策	6	4.	他施設との連携	13
2.5	通信が麻痺した場合の対策	7	4.1	連携体制の構築	13
2.6	情報システムが停止した場合の対策	7	4.2	連携対応	13
2.7	衛生面(トイレ等)の対策	7	5.	地域との連携	14
2.8	必要品の備蓄	8	5.1	被災時の職員の派遣	14
2.9	資金手当て	8	5.2	福祉避難所の運営	14

4.3 感染症BCPの目次の比較

自然災害BCPと合わせ、章節の体系に変更して説明

各類型のひな形のページ番号

章節	項目	入所	通所	訪問	章節	項目	入所	通所	訪問
1.	総則	1	1	1	4.	感染拡大防止体制の確立	8	10	7
1.1	目的	1	1	1	-4.1	対応主体	8	10	7
1.2	基本方針	1	1	1	-4.2	対応事項	8	10	7
1.3	主管部門	1	1	1	4.1	(1) 保健所との連携	8	10	7
1.4	全体像	1	1	1	4.2	(2) 濃厚接触者への対応	8	10	7
2.	平常時の対応	2	2	2	4.3	(3) 職員の確保	10		8
-2.1	対応主体	2	2	2	4.4	(4) 防護具、消毒液等の確保	10	11	8
-2.2	対応事項	2	2	2	4.5	(5) 情報共有	11	11	9
2.1	(1) 体制構築・整備	2	2	2	4.6	(6) 業務内容の調整	12		10
2.2	(2) 感染防止に向けた取組の実施	2	2	2	4.7	(7) 過重労働・メンタルヘルス対応	12	12	10
2.3	(3) 防護具、消毒液等備蓄品の確保	3	3	3	4.8	(8) 情報発信	13	13	11
2.4	(4) 研修・訓練の実施	4	4	4	5.	休業の検討		8	
2.5	(5) BCPの検証・見直し	4	4	4	-4.1	対応主体		8	
3.	初動対応	5	5	5	-4.2	対応事項		8	
-3.1	対応主体	5	5	5	5.1	(1) 都道府県、保健所等との連携		8	
3.0	感染疑い者の発生	5	5	5	5.2	(2) 訪問サービス等の実施検討		8	
-3.2	対応事項	5	5	5	5.3	(3) 居宅介護支援事業所との調整		8	
3.1	(1) 第一報	5	5	5	5.4	(4) 利用者・家族への説明		8	
3.2	(2) 感染疑い者への対応	6	6	6	5.5	(5) 再開基準の明確化		9	
3.3	(3) 消毒・清掃等の実施	7	6						
3.4	検査	7	7	6					

通所の休業部分は4章を5章にした

Part-1 BCP作成の基本的な手順

5. ひな形の使い方

具体的な事例入りのひな形の
使い方を理解

5. 1 ひな形のExcelシートについて

実際のExcelシートを見てみましょう

各Excelシートのタイトルと内容

- ・表紙 法人名、施設名を記入
- ・目次 最後に、ページ番号を確認する。補足資料、様式のリストあり
- ・本文(感染症BCP) **BCPの本体**
- ・補足1～4 BCPに織り込むべき図表(例えば、フローチャートなど)
- ・様式1～8 BCPで必要となる様式。具体例を書き込みあり

ひな形Excelのシート

BCPの本体

赤いシート
サンプル記入済
見直し修正する

緑のシート
記録の様式



感染症と自然災害で様式を共用しても良い(様式1,2,5,6,7)

5. 2 BCPひな形の使い方(1)

黒字：BCPの内容の確認。必要に応じて修正・追加・削除

1. 総則

施設内で方針を決定する。



何を記述すべきかわからない

1. 1 目的

本計画は、新型コロナウイルス感染症の感染者(感染疑いを含む)が施設内で発生した場合においても、サービス提供を継続するために当施設の実施すべき事項を定めるとともに、定めた実施事項を平時から円滑に実行できるよう準備すべき事項を定める。

法人、事業所として
見直しても良い

1. 2 基本方針

本計画に関する基本方針を以下のとおりとする。

①入所者の安全確保：

入所者は重症化リスクが高く、集団感染が発生した場合、深刻な被害が生じるおそれがあることに留意して感染拡大防止に努める。

②サービスの継続：

入所者の生命、身体の安全、健康を守るために最低限必要となる機能を維持する。

③職員の安全確保：

職員の生命を守り、生活を維持しつつ、感染拡大防止に努める。

5. 2 BCPひな形の使い方(2)

青字:BCP作成の手順です
手順に従い補足・様式資料を作成する
赤字:施設名等の固有のもので、修正する

2. 平常時の対応

対応主体の決定、計画のメン、感染疑い事例発生の緊急時対応を見据えた事前準備を、下記で実施する。

2. 1 対応主体

災害対策本部長(理事長 ●● ●●)の統括のもと関係部門が一丸となって対応する。

2. 2 対応事項

対応事項は以下のとおり。

(1)体制構築・整備①

●全体を統括する責任者: 理事長 ●● ●●
代行者: 施設長 ●● ●●

●役割を認識し、スムーズに活動するために、担当者名/部署名には具体的な氏名、権限と役割を記載する。推進体制を【様式1】推進体制の構成メンバーに示す。

関係する様式
赤字は見直しが必要

【様式1】

4. 業務継続 4.4

(4)防護具、消毒液等の確保

入所	通所	訪問
10	11	8

BCP基本構成を表示
章節の番号を表示

説明に対応した
ひな形のページ番号を表示

(4)防護具、消毒液等の確保

(4-1)在庫量・必要量の確認

- 個人防護具、消毒剤等の在庫量・保管場所を確認する。
- 入所者の状況および濃厚接触者の人数から今後の個人防護具や消毒等の必要量の見通しをたて、物品の確保を図る。

【様式6】備蓄品リストを見直す。

- 個人防護具の不足は、職員の不安へもつなげるため、十分な量を確保する。

【様式6】

(4-2)調達先・調達方法の確認

- 通常の調達先から確保できない場合に備え、複数の業者と連携しておく。
 - 自法人内で情報交換し、調達先・調達方法を検討する。
- 【様式2】施設外・事業所外連絡リストの取引先を見直す。
- 不足が見込まれる場合は自治体、事業者団体に相談する。
 - 感染拡大により在庫量が減るスピードが速くなることや、依頼してから届くまで時間がかかる場合があることを考慮して、適時・適切に調達を依頼する。
 - 個人防護具の不足は、職員の不安へもつなげるため、十分な量を確保する。

【様式2】

4. 業務継続
4.4

様式6: 備蓄品リスト

入所	通所	訪問
様式6		

BCP基本構成を表示
章節の番号を表示

説明している様式・補足の
番号を表示。色はピンク

備蓄品の管理をするため記入する。(※必要に応じてシートをコピーして使用。)

No.	品目	備蓄量		必要量	過不足量	単位	保管場所	担当者	調達先	備考
		目安	備蓄量							
1	マスク(不織布製マスク)									
2	サージカルマスク(N95)									
3	体温計(非接触型体温計)									
4	ゴム手袋(使い捨て)									
5	フェイスシールド									
6	ゴーグル									
7	使い捨て袖付きエプロン									
8	ガウン									
9	キャップ									
10	次亜塩素酸ナトリウム液									
11	消毒用アルコール									
12	ガーゼ・コットン									
13	トイレットペーパー									
14	ティッシュペーパー									

ご清聴ありがとうございました

ご質問、ご意見は、中産連のホームページの「お問合せ」から入力をお願い致します。

次の動画をご覧ください。

Part-2 感染症BCPの作成

Part-3 自然災害BCPの作成